

Beschreibung

Der NavVis VLX ist eines der neusten Mobile Mapping Systeme. Das Umdenken von statischem zu kinematischen Messen ermöglicht eine schnellere Aufnahme vor Ort. Durch die beiden Scanner sind sowohl vertikal als auch horizontal Punkte vorhanden, was eine ideale Punktabdeckung garantiert. Semantische Informationen sind durch die hochwertigen Bildaufnahmen gegeben.



Trajektorie der Aufnahme



#geomaticianatwork

Angaben zum Instrument

Prinzip:	Mobile Mapping
Anzahl Scanner:	Zwei
Reichweite:	100 m
Genauigkeit:	1-2 cm (situationsabhängig)
Anzahl Kameras:	Vier
Bildauflösung:	20 Megapixel
Objektiv:	Fisheye, 3.3mm Blende f/2.4

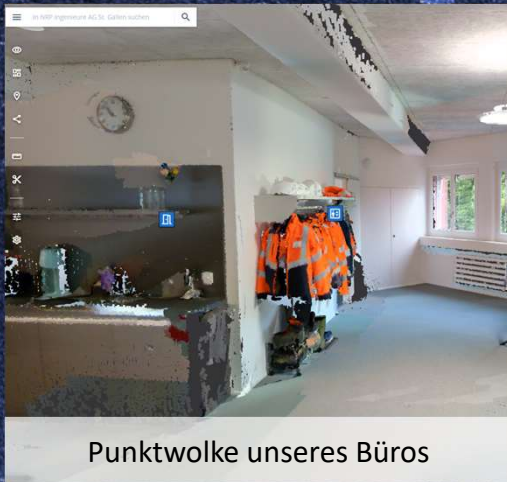
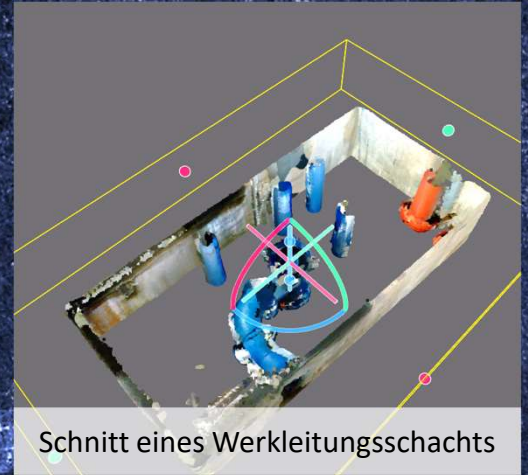


Reale Welt vs. Welt der Punktwolke bei Nacht und Tag

Millionen von Punkten innerhalb kürzester Zeit!

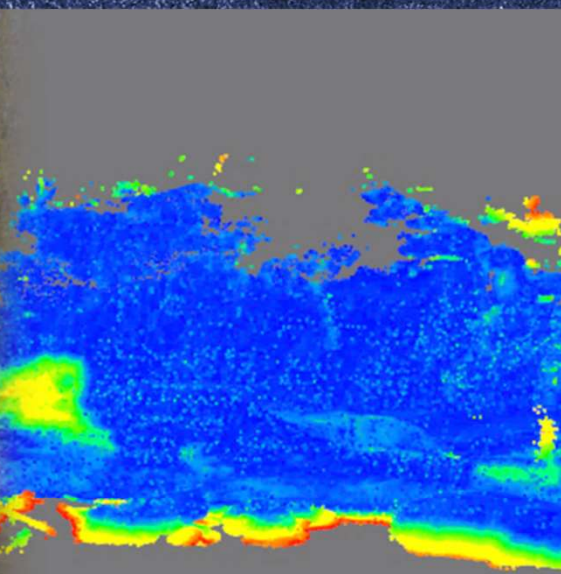
Beschreibung

Das NavVis IVION ist die passende Software zum VLX. Berechnungen und auch Visualisierungen der Daten (auch von externen Instrumenten) können erstellt werden. Messen, Schnitte, POI und Wegbeschreibungen sind einige Funktionen des Online-tools. So wird auch die Kommunikation zwischen Geomatiker*innen und Kund*innen ganz einfach und die Flexibilität ist maximal gegeben.

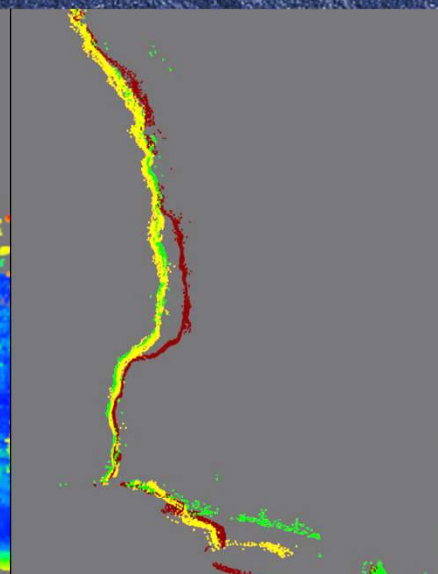


Angaben zur Software:

Zugang:	Webbrowser
Login Informationen:	Persönlich
Datenspeicherort:	Deutschland
Datensicherung:	Via Rechenzentrum gewährleistet
Funktionsumfang:	Kundenspezifisch
Import ext. Daten:	Für Punktwolken möglich
Exportformat:	.e57 / .las / .ply



Differenzrechnung zwischen einer externen Punktwolke Vorjahr zur jetzigen Punktwolke mit dem NavVis Scanner



Vergleich Punktwolken von 3 Jahren

Mehr aus den Daten erfahren mit geeigneten Mitteln!